

FOR RENT

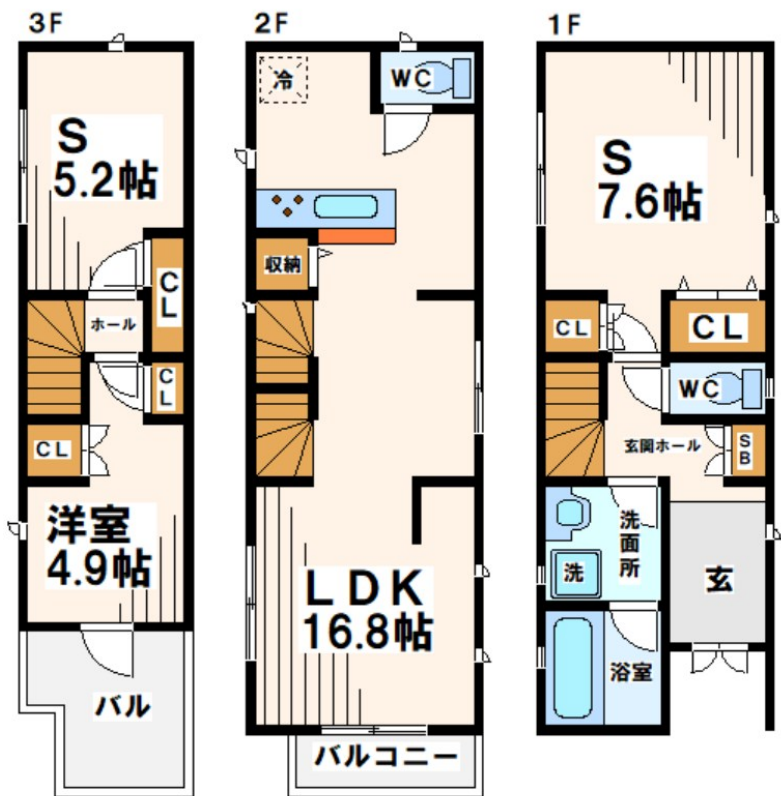
賃料	管理費等
219,000円	0円

閑静な住宅街 最上階 上階無し 2F以上 1フロア1住戸 セキュリティ有り 玄関ホール 振り分け 2階LDK 角住戸 東南角住戸 3方角住戸 南西角住戸 2面採光 3面採光 南面リビング 陽当たり良好

【外観】



【間取り図】



図面と現況が異なる場合は現況が優先となります。

間取りの「S」はサービスルーム(納戸)です。

間取り	1SLDK		
敷金	1ヶ月	礼金	1ヶ月
敷引/償却金	-	保証金	-
物件種別	戸建		
建物名・部屋番号			
物件所在地	東京都府中市白糸台1丁目		
交通	京王線 多磨霊園駅 徒歩13分 京王線 武蔵野台駅 徒歩15分		
間取詳細	LDK(16.8畳) 洋室(4.9畳) S(7.6畳) S(5.2畳)		
構造・規模	木造 3階建 1-3階		
専有面積	83.52㎡	向き	北東
築年月	2023年4月	契約期間	2年
損害保険	有 16,550円 24ヶ月	入居時期	即時
駐車場	付(無料) 駐輪場 バイク置き場		
設備	敷地内ゴミ置き場 宅配BOX システムキッチン 対面式キッチン カウンターキッチン ガスレンジ付		
その他費用			
入居諸条件	ペット相談 楽器等の使用相談 二人可 法人可		
保証会社	必須 初回保証料:総賃料等の50% 月額保証料:1%		
備考	京王線、南武線のお部屋探しはウィンズ府中店にお任せ下さい。ご満足して頂けるお部屋を精一杯お探しさせていただきます。どんな事でもお気軽に御相談下さい。		

情報更新日2026年5月27日

No.000007224



東京都知事(4)第83556号
(社)全日本不動産協会
ウィンズ府中店
東京都府中市寿町1丁目1-4 塙ビル1階
TEL:042-358-3577 FAX:042-358-3576
E-mail: winsfuchu@gmail.com



携帯サイトから物件詳細を閲覧できます!

取引態様	手数料負担の割合	貸主	0%	借主	100%
仲介先物	手数料配分の割合	元付	0%	客付	100%